



STAROSTA WOŁOMIŃSKI

Wołomin, dnia 31 maja 2019r.

GP.6640.112.2019

INFORMACJA

W związku z realizowaną przez firmę Usługi Geodezyjne Paweł Pijarczyk pracą geodezyjną, informuję, działając w trybie § 38 ust. 4 Rozporządzenia Ministra Rozwoju Regionalnego i Budownictwa z dnia 29 marca 2001 r. w sprawie ewidencji gruntów i budynków (t.j. Dz.U. 2019 poz. 393), że dnia 4 lipca 2019 r. o godz. 13³⁰ odbędzie się ustalenie przebiegu granic działek ewidencyjnych nr:

- 1168 (działka uregulowana w KW WA1W/00054872/8) z obrębu 0006 – Kraszew Stary, gmina Klembów stanowiącą własność lub pozostającą we władaniu 1. Jadwigi Dąbrowskiej, 2. Henryka Dąbrowskiego o nieznanym miejscu zamieszkania
- 961 (działka uregulowana w KW WA1W/00061324/4) z obrębu 0006 – Kraszew Stary, gmina Klembów stanowiącą własność lub pozostającą we władaniu Wandy Dąbrowskiej o nieznanym miejscu zamieszkania
- 886 z obrębu 0006 – Kraszew Stary, gmina Klembów stanowiącą własność lub pozostającą we władaniu Adama Brodzik o nieznanym miejscu zamieszkania

Miejsce spotkania: na drodze powiatowej Helenów – Kraszew Stary, okolice posesji Słoneczna 88 w Kraszewie Starym.

Zgodnie z § 38 ust. 2 pkt. 3 Rozporządzenia Ministra Rozwoju Regionalnego i Budownictwa z dnia 29 marca 2001 r. w sprawie ewidencji gruntów i budynków (t.j. Dz.U. 2019 poz. 393) osoby biorące udział w czynnościach ustalenia przebiegu granic zobowiązane są do przedstawienia dokumentu umożliwiającego ustalenie tożsamości danej osoby. Udział w czynnościach ustalenia przebiegu granic leży w interesie podmiotu, a nieusprawiedliwione niewzięcie w nich udziału nie będzie stanowiło przeszkody do ich przeprowadzenia.

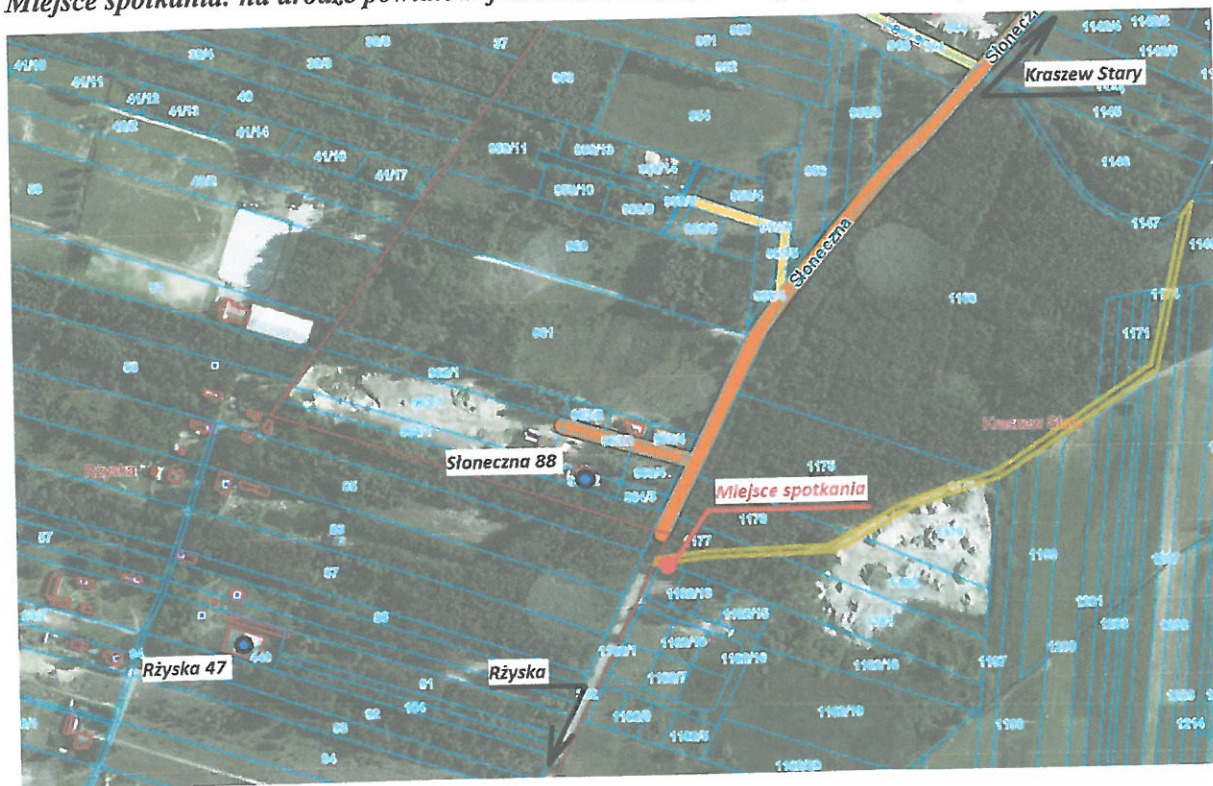
Z up. Starosty Wołomińskiego
GEODETA POWIATOWY

Marcin Sosiński

(ID:6640.4415.2019)
(KERG:072-332/19/0006)

Zawiadomienie

W związku z wykonywanym podziałem nieruchomości wymienionych w poniższej tabeli położonych w gminie Klembów, obręb 0006-Kraszew Stary zawiadamiam o czynnościach ustalenia przebiegu granic przedmiotowych działek, które odbędą się w dniu 4.07.2019r. o godzinie 13:30
Miejsce spotkania: na drodze powiatowej Helenów-Kraszew Stary (zaznaczono poniżej)



Podział nieruchomości związany jest z modernizacją drogi powiatowej na odcinku Rżyska-Kraszew Stary

Poucza się o konieczności posiadania dokumentu umożliwiającego ustalenie tożsamości osoby deklarującej swój udział w tych czynnościach oraz o tym, że udział w tych czynnościach leży w interesie podmiotu i że nieusprawiedliwione niewzięcie w nich udziału nie będzie stanowić przeszkody do ich przeprowadzenia.

Telefon do geodety prowadzącego czynności: 504-086-804

l.p.	dz.ew.	obręb	stan prawny
1	1168	0006-Kraszew Stary	KW WA1W/00054872/8
2	961	0006-Kraszew Stary	KW WA1W/00061324/4
3	886	0006-Kraszew Stary	AKT NOT.630/92

GEODETA

[Signature]
mgr inż. Paweł Pijarczyk
Upr. Nr 21844 zakres 1. 2